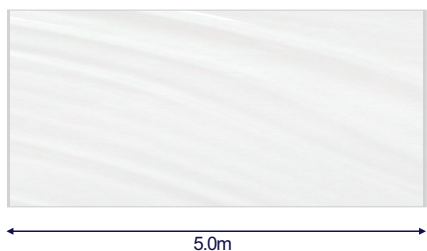


1. COUVERTURE DE STRUCTURE ALUMINIUM

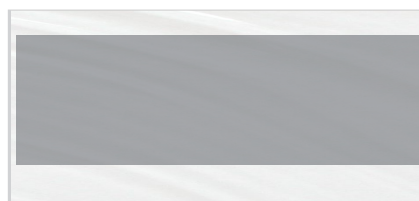
1.A Côtés en toile

1.A.A Côtés disponibles

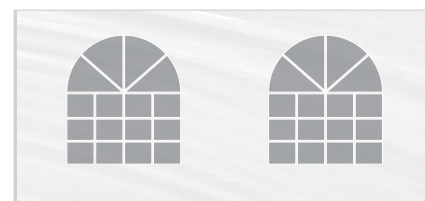
Côté standard
Toile non-sectionnée



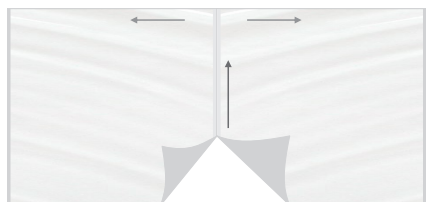
Côté avec fenêtre rectangulaire
Toile non-sectionnée



Côté avec 2 fenêtres à croisillons
Toile non-sectionnée



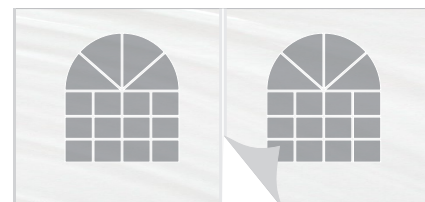
Côté standard coulissant
Toile sectionnée avec fermeture éclair



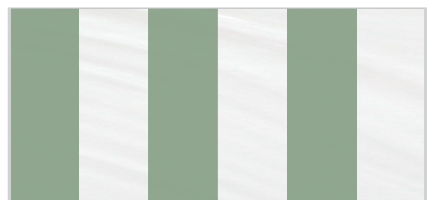
Côté avec fenêtre rectangulaire
Toile sectionnée et coulissante



Côté avec 2 fenêtres à croisillons
Toile sectionnée et coulissante



Côté ligné
Toile non-sectionnée

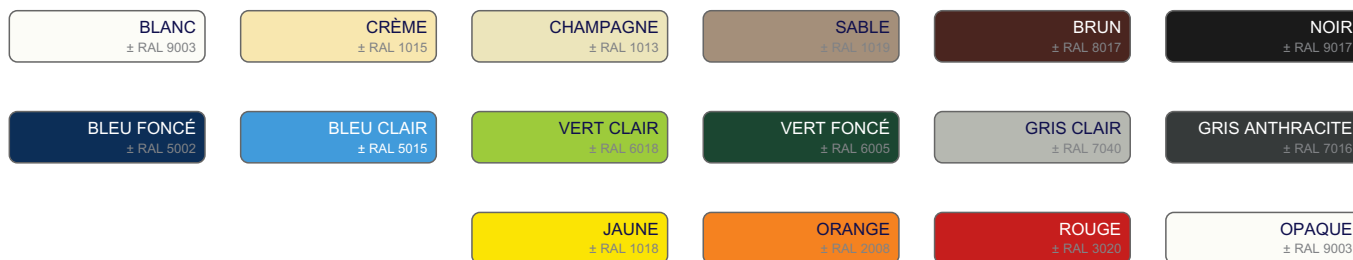


Côté ligné coulissant
Toile sectionnée avec fermeture éclair



1.A.B Couleurs de toile disponibles

Toile standard PVC 650gr/m² - Ignifuge M2



Toile micro-perforée - PVC 260gr/m²





1.B Côtés rigides

Panneaux rigides blancs
PVC thermoformé 4mm - Traités M1



Panneaux vitrés
Verre feuilleté de 4mm



Bardage latéral trapézoïdal
Acier galvanisé de 0.63mm poudré



Panneaux sandwichs isolants
Épaisseur: 80mm



Seulement disponible pour
les H. sablière (A) : 2.40 et 3.00m
*Voir schéma chap.1



Vitré



Vitré
avec renfort



Semi-vitré
avec renfort

Couleurs disponibles

Gris anth.
RAL 7016



Gris alu
RAL 9006



Gris clair
RAL 9002



Blanc
RAL 9010



Vert réséda
RAL 6011



Brun cuivré
RAL 8004



1.C Toits

Toit standard



Toit cristal



Toit semi-cristal



Toit opaque Pour occulter la lumière

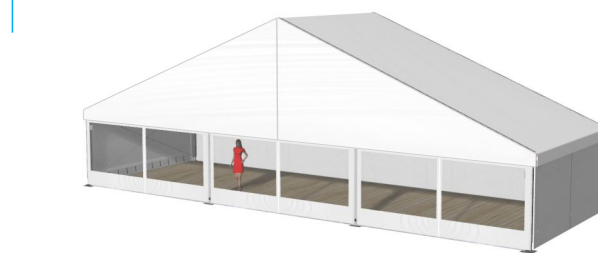


1.D Pignons

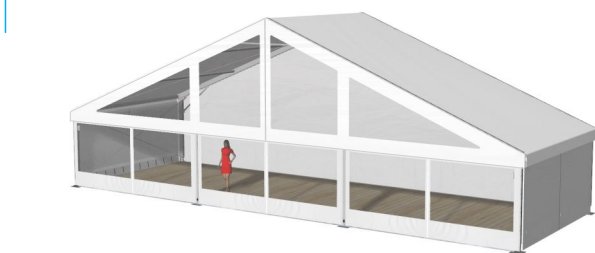
Sans pignon



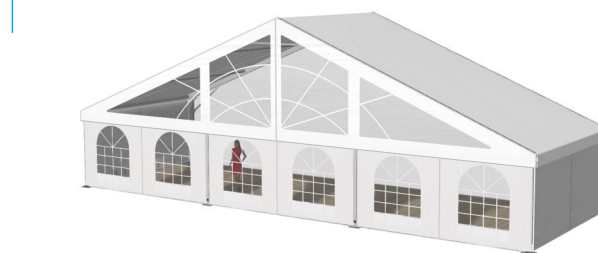
Pignon standard Toile pleine



Pignon cristal Transparent avec renfort aux mâts



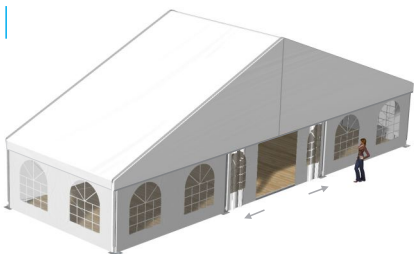
Pignon cristal à croisillons Transparent avec renfort aux mâts





1.E Ouvertures pour structure aluminium - Adaptable avec/sans plancher (PHOTO EN ANNEXE Chap.5)

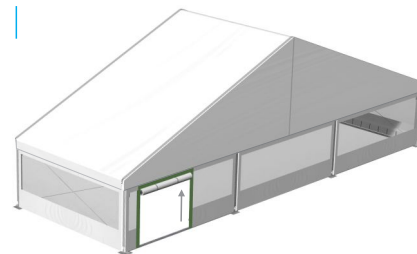
Côté coulissant - Standard
Voir chapitre 1A



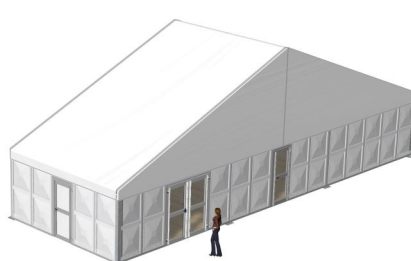
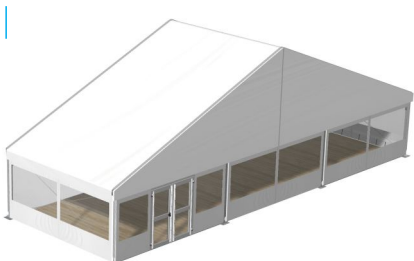
Côté coulissant - Standard
Voir chapitre 1A



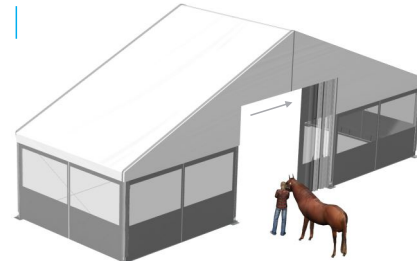
Toile enroulable manuellement
Avec/sans marquage de secours



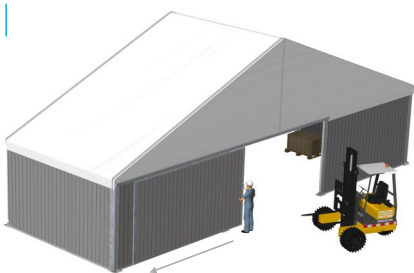
Porte avec barre anti-panique - Adaptable avec/sans plancher, aux cotés en toile, panneaux rigides...
Simple - Double - Vitrée - Non-vitrée



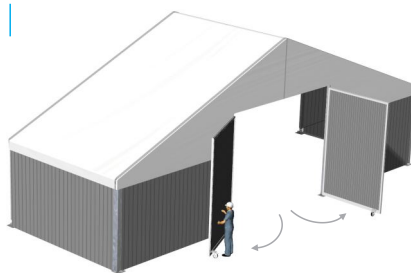
Rideau coulissant en toile
Rail en acier galvanisé



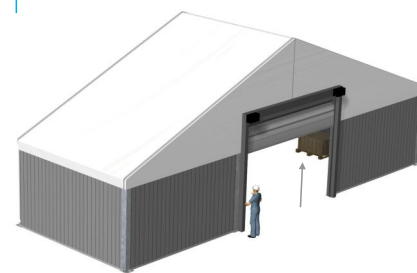
Porte coulissante extérieure
Bardage - Toile | Rail en acier galvanisé



Porte double battants
Bardage - Toile



Porte enroulable motorisée électriquement



2. OPTIONS POUR STRUCTURE ALUMINIUM

2.A Planchers

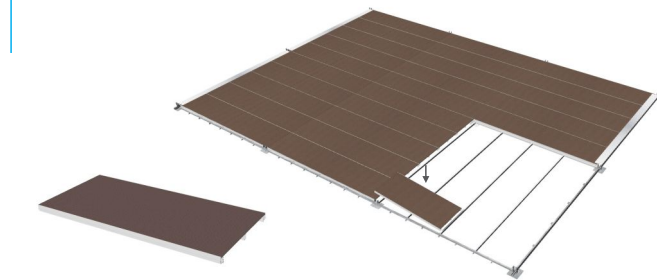
Plancher standard avec soubassement acier - Niveau +13cm
Traitement par imprégnation (Classe 4 contre les moisissures)
Traitée - non-traitée



Plancher composé de planches de Sapin Rouge du Nord rabotées et fixées à des chevrons, posé sur un quadrillage en acier galvanisé.
Tôle de finition en aluminium sur le pourtour.

Poids 16kg/m² - Résistance du plancher: 500kg/m²

Plancher cassette avec soubassement acier - Niveau +15cm
Panneaux multibakélinés antidérapants - Ep: 18mm



Plancher composé d'un panneau multibakéliné antidérapant fixé à une armature en aluminium, posé sur un quadrillage en acier galvanisé.
Tôle de finition en aluminium sur le pourtour.

Poids 24kg/m² - Résistance du plancher: 500kg/m²



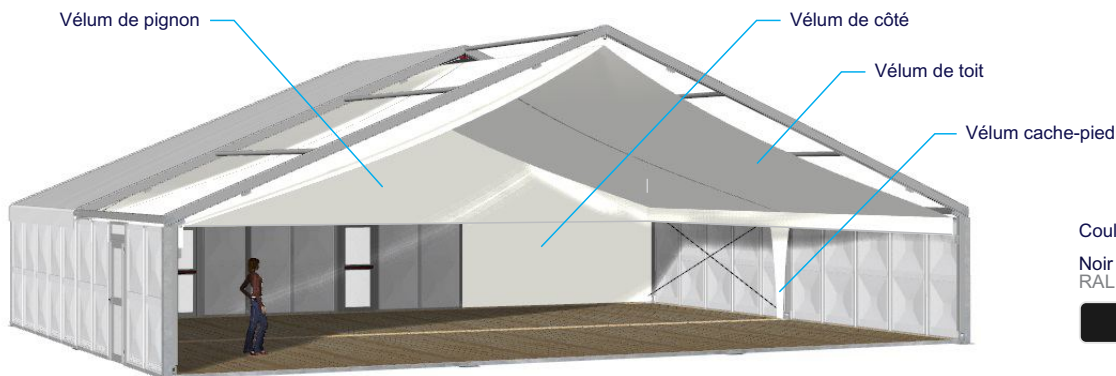
STRUCTURE ALU

OPTIONS

Solutions pour l'industrie, event, commerce...

SCHREIBER
Fabricant de bâches & chapiteaux
SINCE 1815

2.B Vélum - Toile M1 ignifuge permanent



Couleurs de vélum standards*

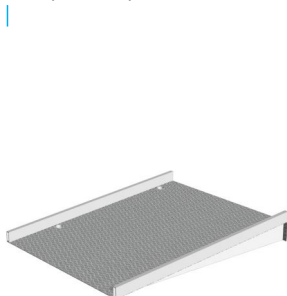
Noir
RAL 9017

Blanc
RAL 9010

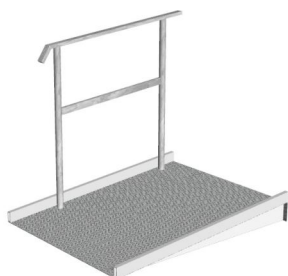
*Autres coloris disponibles sur demande.

2.C Rampe d'accès

Rampe simple alu - Standard
Pour porte simple - 100 x 120cm



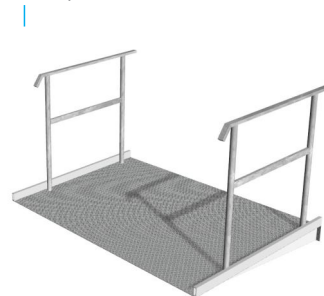
Rampe simple alu avec garde-corps
Pour porte simple - 100 x 120cm



Rampe double alu - Standard
Pour porte double - 200 x 120cm



Rampe double alu avec garde-corps
Pour porte double - 200 x 120cm



2.D Orangerie

Structure composée de dentelles en aluminium anodisé
Avec poudrage de l'ensemble

Couleurs standards*:

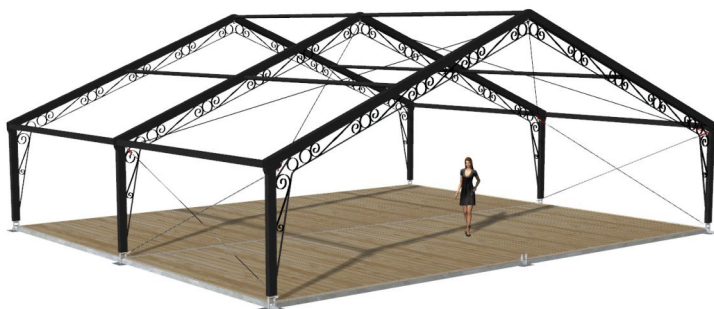


Vert foncé



Noir

*Autres couleurs disponibles sur demande.





STRUCTURE ALU

OPTIONS

Solutions pour l'industrie, event, commerce...

SCHREIBER
Fabricant de bâches & chapiteaux
SINCE 1815

2.D Orangerie

Structure composée de dentelles en aluminium anodisé
Avec poudrage de l'ensemble

Couleurs standards*:

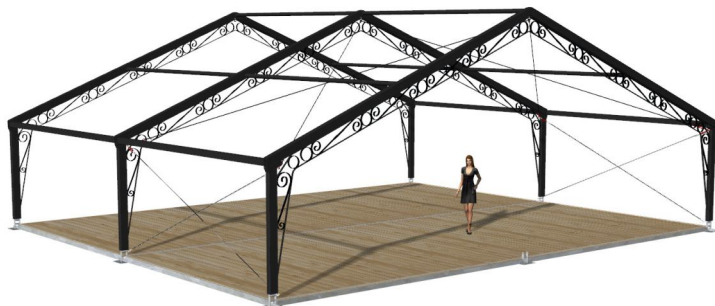


Vert foncé



Noir

*Autres couleurs disponible sur demande.



2.E Système électrique et éclairage

Coffret électrique complet avec prise d'alimentation générale
3 ~ 380 V 32 A + N + PE Différentiel 40 A Disjoncteurs 16 A

2 spots halogène de 300W + Support en acier galvanisé
Câblage dissimulé avec connecteur HARTING



2.F Chauffage au mazout

Système de chauffage pour petite et grande structure - Mobile ou fixe
Débit d'air: 1.800m³/h → 62.000m³/h
Puissance: 40.000 Kcal → 700.000 Kcal



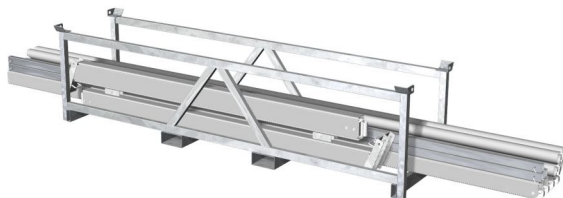


2.G Containers de rangement

Container à parois pleines
Dimension - 120 x 120 x h60cm



Container pour barres de structure
Dimension - 310 x 70 x h75cm



Container pour planches
Dimension - 338 x 81 x h200cm



2.H Lestage en béton

400 KG Brut - Standard
Passage de fourche - 102 x 49 x H 50cm



1200 KG Brut
Passage de fourche - 80 x 100 x H 75cm



Housse en toile PVC - Couleur au choix

Avec/sans marquage

Lignée Jaune/Noir



2.I Borne de protection

Borne standard
Acier galvanisé - H 60cm



Borne triple
Acier galvanisé - Renforts - H 60cm



Borne haute
Acier galvanisé - H 120cm



Borne haute triple
Acier galvanisé - Renforts - H 120cm



Besoin d'une information supplémentaire?

→ N'hésitez pas à nous consulter pour une réalisation « sur-mesure ».
Tél : +32 (0)87-88.33.66 - Mail : info@schreiber.be

